

書体見本

書体は下記の中よりお選びください。

ゴシック編

24 細ゴシック3 25 中ゴシック6 26 太ゴシック8 27 削英角ゴシック 28 重ね角ゴシック



明朝体、その他編

34 細明朝 35 太明朝 36 古印体



筆文字編

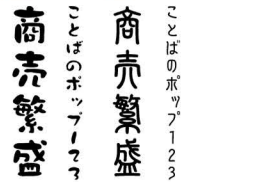
39 相模 40 祥南行書体 41 行書体 42 羽衣 43 楷書体



29 重ね丸ゴシック 30 綜藝体 31 丸ゴシック 32 流線体 33 削英丸ポップ体



37 クラフト 38 新篆体



44 かんてい 45 龍文字 46 ひげ文字 47 京円 48 白濁太楷書体



色見本

ご注意 印刷製品のため、実際の商品と若干色が異なる場合があります。

印刷の色指定はDICカラーにてご指示頂けます。お手元にDICカラーがない場合は、下記「のぼり屋工房色番号」にてご指示ください。



家紋一覧

●代表的な家紋



のれん、提灯等に主に使用される家紋。日本古来より家柄や家系等を表す為に使用されてきました。多く存在する家紋の中から、一部ご用意しておりますので、ご参考ください。上記の家紋以外のものをお探しの際は、お問い合わせください。

※カタログの色や形は実物の商品と若干異なる場合があります。予めご了承ください。

受注生産 ★印は受注生産品、もしくは取寄商品です。
注意事項 ★の後の数字は納期を表します。★1はご注文の翌日出荷、★2は翌々日出荷です。(休業日は納期に含まれません)