

別注品共通資料 (書体見本/色見本)

書体見本

書体は下記の中よりお選びください。

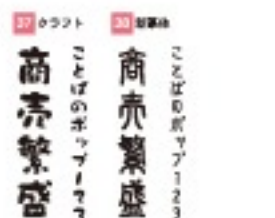
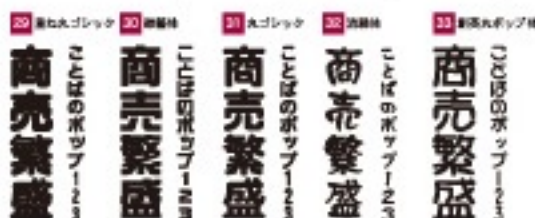
ゴシック系



明朝体、その他系



篆文字系



色見本

【注意】 印染製品のため、実際の商品と若干色が異なる場合があります。

印刷の色指定はDICカラーにてご指示頂けます。お手元にDICカラーがない場合は、下記「のぼり屋工賃色番号」にてご指示ください。



別注品共通資料 (家紋一覧) ●代表的な家紋



のれん、燈籠等に主に使用される家紋。日本古来より家柄や家系等を表す為に使われてきました。多く存在する家紋の中から、一部ご用意しておりますので、ご参考ください。上記の家紋以外のものをお探しの際は、お問い合わせください。

別注品共通資料
 01 別注品共通資料
 02 別注品共通資料
 03 別注品共通資料
 04 別注品共通資料
 05 別注品共通資料
 06 別注品共通資料
 07 別注品共通資料
 08 別注品共通資料
 09 別注品共通資料
 10 別注品共通資料
 11 別注品共通資料
 12 別注品共通資料
 13 別注品共通資料
 14 別注品共通資料
 15 別注品共通資料
 16 別注品共通資料
 17 別注品共通資料
 18 別注品共通資料
 19 別注品共通資料
 20 別注品共通資料
 21 別注品共通資料
 22 別注品共通資料
 23 別注品共通資料
 24 別注品共通資料
 25 別注品共通資料
 26 別注品共通資料
 27 別注品共通資料
 28 別注品共通資料
 29 別注品共通資料
 30 別注品共通資料
 31 別注品共通資料
 32 別注品共通資料
 33 別注品共通資料
 34 別注品共通資料
 35 別注品共通資料
 36 別注品共通資料
 37 別注品共通資料
 38 別注品共通資料
 39 別注品共通資料
 40 別注品共通資料
 41 別注品共通資料
 42 別注品共通資料
 43 別注品共通資料
 44 別注品共通資料
 45 別注品共通資料
 46 別注品共通資料
 47 別注品共通資料
 48 別注品共通資料
 49 別注品共通資料
 50 別注品共通資料
 51 別注品共通資料
 52 別注品共通資料
 53 別注品共通資料
 54 別注品共通資料
 55 別注品共通資料
 56 別注品共通資料
 57 別注品共通資料
 58 別注品共通資料
 59 別注品共通資料
 60 別注品共通資料
 61 別注品共通資料
 62 別注品共通資料
 63 別注品共通資料
 64 別注品共通資料
 65 別注品共通資料
 66 別注品共通資料
 67 別注品共通資料
 68 別注品共通資料
 69 別注品共通資料
 70 別注品共通資料
 71 別注品共通資料
 72 別注品共通資料
 73 別注品共通資料
 74 別注品共通資料
 75 別注品共通資料
 76 別注品共通資料
 77 別注品共通資料
 78 別注品共通資料
 79 別注品共通資料
 80 別注品共通資料
 81 別注品共通資料
 82 別注品共通資料
 83 別注品共通資料
 84 別注品共通資料
 85 別注品共通資料
 86 別注品共通資料
 87 別注品共通資料
 88 別注品共通資料
 89 別注品共通資料
 90 別注品共通資料
 91 別注品共通資料
 92 別注品共通資料
 93 別注品共通資料
 94 別注品共通資料
 95 別注品共通資料
 96 別注品共通資料
 97 別注品共通資料
 98 別注品共通資料
 99 別注品共通資料
 100 別注品共通資料